

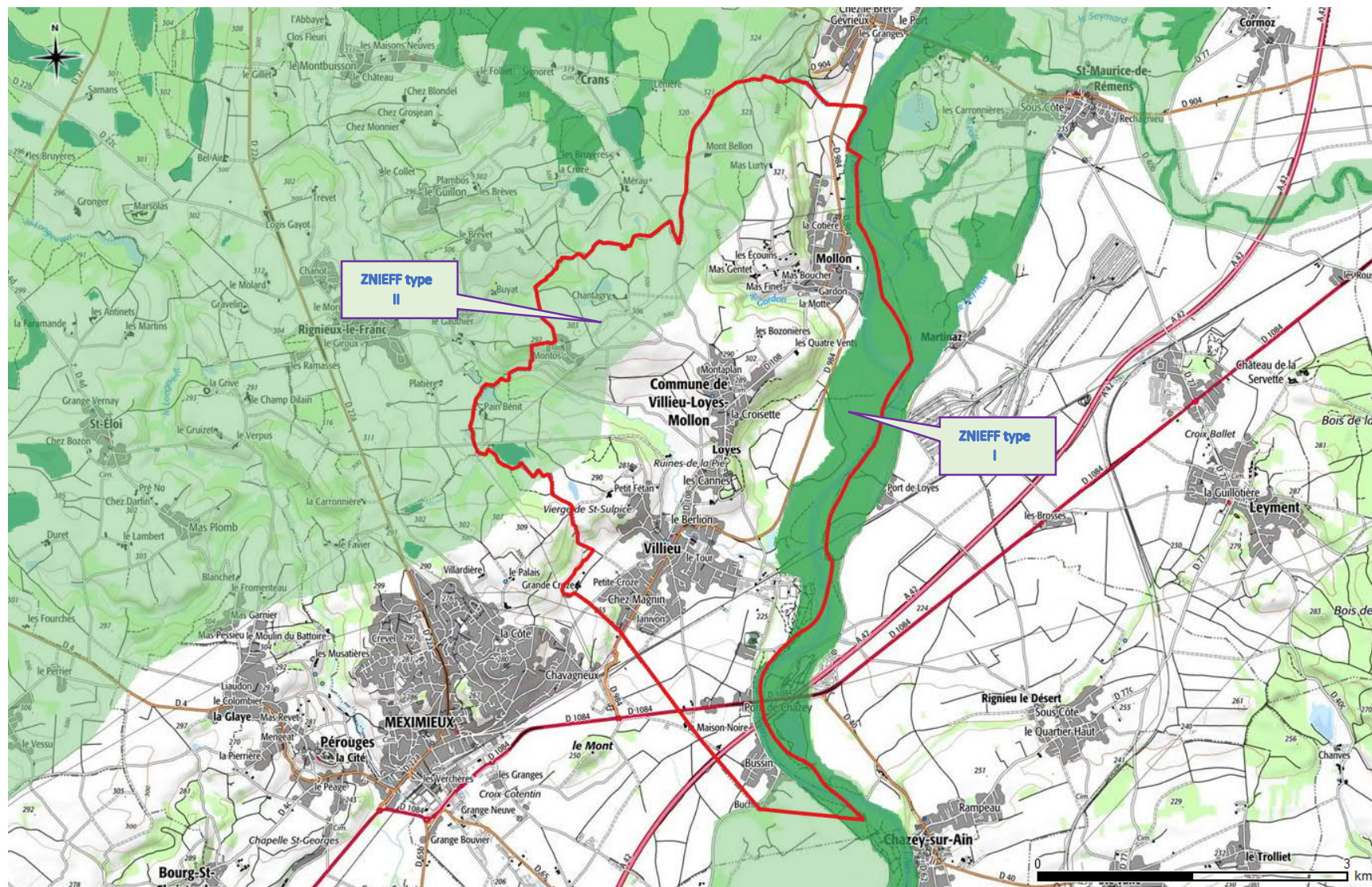
## *Villieu Loyes Mollon - Zones naturelles particulières*

La liste de ces zones particulières est présentée ci-dessous :

Type	Référence
ZNIEFF	
ZNIEFF type I	
Etangs de la Dombes	820030608
Rivière d'Ain de Neuville à sa confluence	820030615
ZNIEFF type II	
Basse vallée de l'Ain	820003759
Ensemble formé par les Dombes des Etangs et sa bordure orientale forestière	820003786
NATURA 2000	
Sites d'Intérêt Communautaire (SIC - Directive Habitat)	
La Dombes	FR8201635
Basse vallée de l'Ain, confluence Ain-Rhône	FR8201653
Zones de Protection Spéciale (ZPS - Directive Oiseaux)	
La Dombes	FR8212016

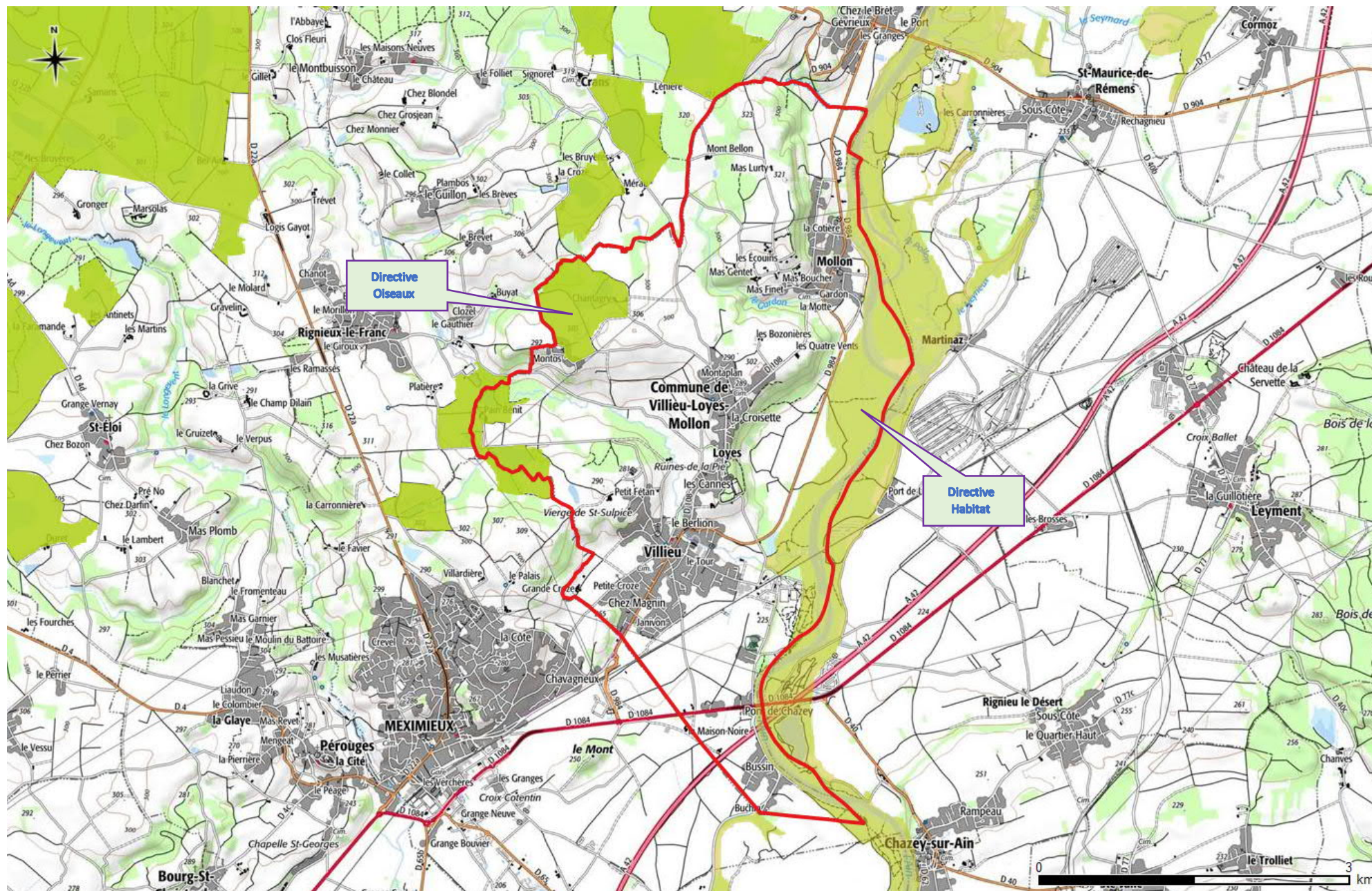
Le territoire communal de Villieu-Loyes-Mollon est concerné par des zones naturelles particulières. On recense notamment :

- Zones Naturelle d'Intérêt Ecologique Faunistique et Floristique (ZNIEFF) de type I et II.





- Zones NATURA 2000 au titre de la Directive Habitat et Oiseaux





- Des zones humides, notamment en bordure des cours d'eau (Ain et Toison)

